



Администрация Усть-Катавского городского округа
Челябинской области

ПОСТАНОВЛЕНИЕ

От 24.11. 2021г.

№ 1621

Об определении границ территорий прилегающих к многоквартирным домам, расположенных на территории Усть-Катавского городского округа, на которых не допускается розничная продажа алкогольной продукции объектами общественного питания

Руководствуясь ст. 16 Федерального закона от 22 ноября 1995 года N 171-ФЗ "О государственном регулировании производства и оборота этилового спирта, алкогольной и спиртосодержащей продукции», Законом Челябинской области № 164-ЗО от 04.06.2020г. «О внесении изменений в Закон Челябинской области «О государственном регулировании производства и оборота этилового спирта, алкогольной и спиртосодержащей продукции на территории Челябинской области», Уставом Усть-Катавского городского округа, администрация Усть-Катавского городского округа ПОСТАНОВЛЯЕТ:

1. Утвердить Перечень многоквартирных домов, расположенных на территории Усть-Катавского городского округа, в которых запрещается розничная продажа алкогольной продукции при оказании услуг общественного питания в объектах общественного питания имеющих зал обслуживания посетителей общей площадью менее 40 квадратных метров (приложение1).

2. Утвердить схемы границ прилегающих территорий к многоквартирным домам, расположенным на территории Усть-Катавского городского округа на которых запрещается розничная продажа алкогольной продукции при оказании услуг общественного питания в объектах общественного питания имеющих зал обслуживания посетителей общей площадью менее 40 квадратных метров (приложение2).

3. При определении границ прилегающих территорий к многоквартирным домам, расположенным на территории Усть-Катавского городского округа, на которых запрещается розничная продажа алкогольной продукции при оказании

услуг общественного питания в объектах общественного питания имеющих зал обслуживания посетителей общей площадью менее 40 квадратных метров, расстояние должно составлять 20 метров от границ здания.

4. Утвердить расчет значения расстояния от многоквартирных домов, расположенных на территории Усть-Катавского городского округа, как расстояние от стены многоквартирного дома в любой точке периметра здания по прямой линии без учета искусственных и естественных преград до границы прилегающей территории.

5. Отделу архитектуры и градостроительства администрации Усть-Катавского городского округа (Биева Ю.А.) с учетом ввода в эксплуатацию новых многоквартирных домов разрабатывать схемы границ прилегающих территорий к многоквартирным домам, с предоставлением информации в отдел социально-экономического развития и размещения муниципального заказа администрации Усть-Катавского городского округа.

6. Общему отделу (Толоконникова О.Л.) разместить настоящее постановление на информационном стенде и на официальном сайте администрации Усть-Катавского городского округа.

7. Контроль исполнения настоящего постановления возложить на заместителя главы Усть-Катавского городского округа – начальника Управления имущественных и земельных отношений Я.В.Гриновского.

Глава Усть-Катавского городского округа



С.Д.Семков

Приложение 1
к постановлению администрации
Усть-Катавского городского округа
«24» 11 2021г. № 1621

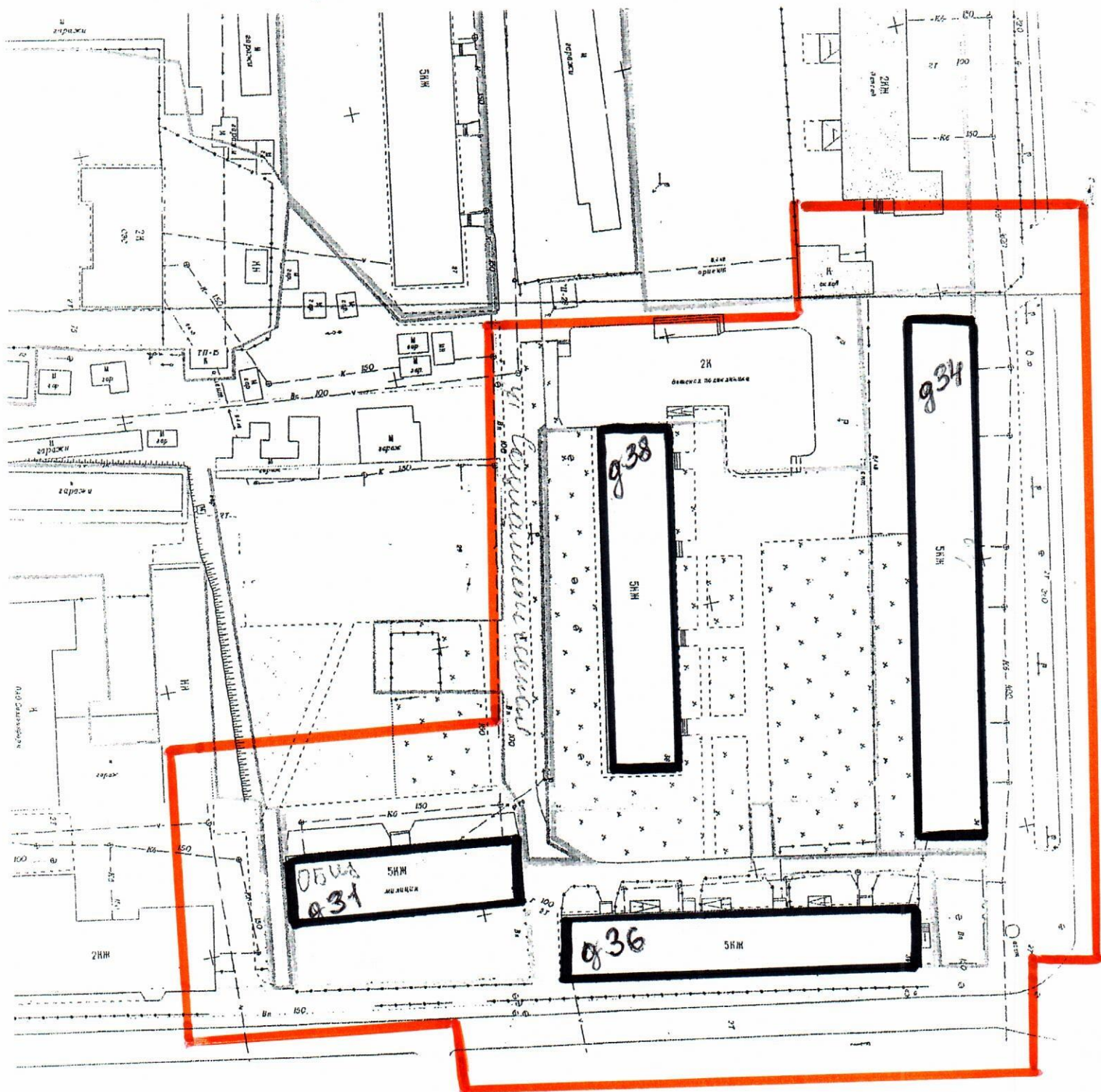
Перечень
многоквартирных домов, расположенных на территории Усть-Катавского городского округа, в которых запрещается розничная продажа алкогольной продукции при оказании услуг общественного питания в объектах общественного питания имеющих зал обслуживания посетителей общей площадью менее 40 квадратных метров

№ п/п	Тип жилого дома	Адрес жилого дома
г. Усть-Катав		
1	МКД	ул. 40 лет Октября, д.51
2	МКД	ул. 40 лет Октября, д.31
3	МКД	ул. 40 лет Октября, д.31а
4	МКД	ул. 40 лет Октября, д.41
5	МКД	ул. 40 лет Октября, д.43
6	МКД	ул. 40 лет Октября, д.49
7	МКД	ул.40 лет Октября, д.45
8	МКД	ул. Ленина, д.30
9	МКД	ул. Ленина, д.31
10	МКД	ул. Ленина, д.32
11	МКД	ул. Ленина, д.33
12	МКД	ул. Ленина, д.34
13	МКД	ул. Ленина, д.36
14	МКД	ул. Ленина, д.37
15	МКД	ул. Ленина, д.39
16	МКД	ул. Ленина, д.41
17	МКД	ул.Ленина, д.42
18	МКД	ул. Ленина, д.43
19	МКД	ул. Ленина, д.46
20	МКД	ул. Ленина, д.47
21	МКД	ул. Ленина, д.48
22	МКД	ул. Ленина, д.49
23	МКД	ул. Ленина, д.51
24	МКД	ул. Ленина, д.53
25	МКД	ул. Ленина, д.55
26	МКД	ул. Ленина, д.57
27	МКД	ул. Ленина, д.59
28	МКД	ул. Ленина, д.60

29	МКД	ул. Ленина, д.61
30	МКД	ул.Ленина д.44
31	МКД	ул. Рабочая, д.26
32	МКД	ул. Рабочая, д.27
33	МКД	ул. Рабочая, д.28
34	МКД	ул. Рабочая, д.30
35	МКД	ул. Рабочая, д.33
36	МКД	ул. Социалистическая, д.25
37	МКД	ул. Социалистическая, д.27
38	МКД	ул. Социалистическая, д.31
39	МКД	ул. Социалистическая, д.32
40	МКД	ул. Социалистическая, д.38
41	МКД	ул. Центральная, д.30
42	МКД	ул. Центральная, д.34
43	МКД	ул. Центральная, д.36
44	МКД	ул. Центральная, д.43
45	МКД	ул. Центральная, д.49
46	МКД	ул. МКР-1 д.9
47	МКД	ул. МКР-1, д.10
48	МКД	ул. МКР-1, д.13
49	МКД	ул. МКР-1, д.15
50	МКД	ул. МКР-1, д.3
51	МКД	ул. МКР-1, д.30
52	МКД	ул. МКР-1, д.38
53	МКД	ул. МКР-1, д.39
54	МКД	ул. МКР-1, д.4
55	МКД	ул. МКР-1, д.43
56	МКД	ул. МКР-1, д.5
57	МКД	ул. МКР-1, д.5а
58	МКД	ул. МКР-1, д.6
59	МКД	ул. МКР-1, д.7
60	МКД	ул. МКР-2, д.10
61	МКД	ул. МКР-2, д.11
62	МКД	ул. МКР-2, д.12
63	МКД	ул. МКР-2, д.13
64	МКД	ул. МКР-2, д.14
65	МКД	ул. МКР-2, д.15
66	МКД	ул. МКР-2, д.16
67	МКД	ул. МКР-2, д.17
68	МКД	ул. МКР-2, д.19
69	МКД	ул. МКР-2, д.2
70	МКД	ул. МКР-2, д.20
71	МКД	ул. МКР-2, д.21

73	МКД	ул. МКР-2,д.23
74	МКД	ул. МКР-2,д.24
75	МКД	ул. МКР-2,д.25
76	МКД	ул. МКР-2,д.26
77	МКД	ул. МКР-2,д.27
78	МКД	ул. МКР-2,д.29
79	МКД	ул. МКР-2,д.3
80	МКД	ул. МКР-2,д.31
81	МКД	ул. МКР-2,д.32
82	МКД	ул. МКР-2,д.33
83	МКД	ул. МКР-2,д.34
84	МКД	ул. МКР-2,д.35
85	МКД	ул. МКР-2,д.36
86	МКД	ул. МКР-2,д.37
87	МКД	ул. МКР-2,д.4
88	МКД	ул. МКР-2,д.5
89	МКД	ул. МКР-2,д.6
90	МКД	ул. МКР-2,д.7
91	МКД	ул. МКР-2,д.8
92	МКД	ул. МКР-2,д.9
93	МКД	ул. МКР-3,д.11
94	МКД	ул. МКР-3,д.12
95	МКД	ул. МКР-3,д.13
96	МКД	ул. МКР-3,д.4
97	МКД	ул. МКР-3,д.5
98	МКД	ул. МКР-3,д.7
99	МКД	ул. МКР-3,д.8
100	МКД	ул. Комсомольская,д.34
101	МКД	ул. Комсомольская,д.36
102	МКД	ул. Комсомольская,д.42
102	МКД	ул. Комсомольская,д.44
104	МКД	ул. Комсомольская,д.46
105	МКД	ул. Комсомольская,д.48
106	МКД	ул. Комсомольская,д.50
107	МКД	МКР-2 ,д.1
108	МКД	МКР-2 ,д.38
109	МКД	МКР-2,д.28

Схема границ прилегающих территорий к многоквартирным домам



Ул. Комсомольская, дома № 34, 36

Ул. Социалистическая, дома № 31, 38

Приложение 2
к постановлению администрации
Усть-Катавского городского округа
от 24.11 2021г. № 1621

Схема границ прилегающих территорий к многоквартирным домам

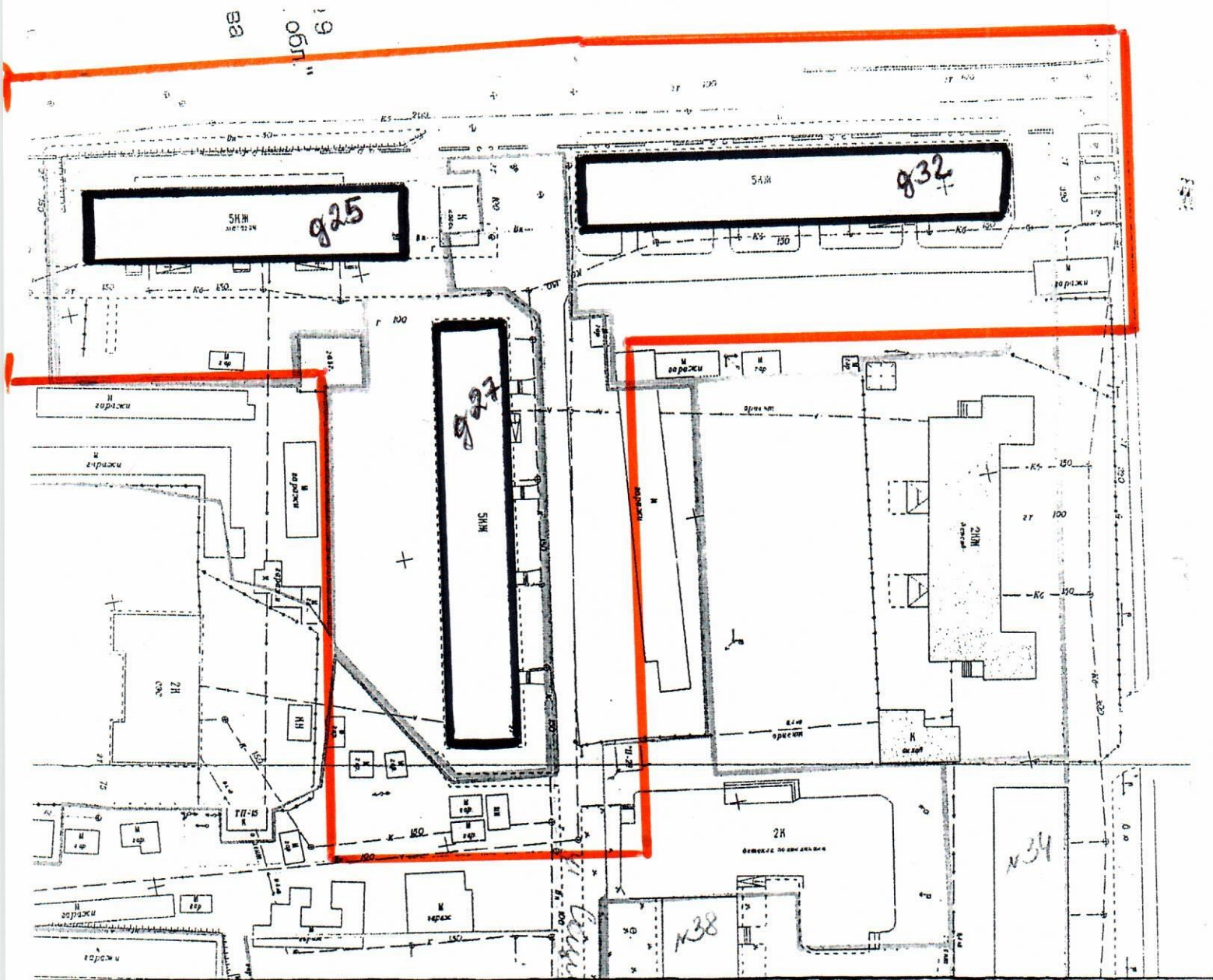
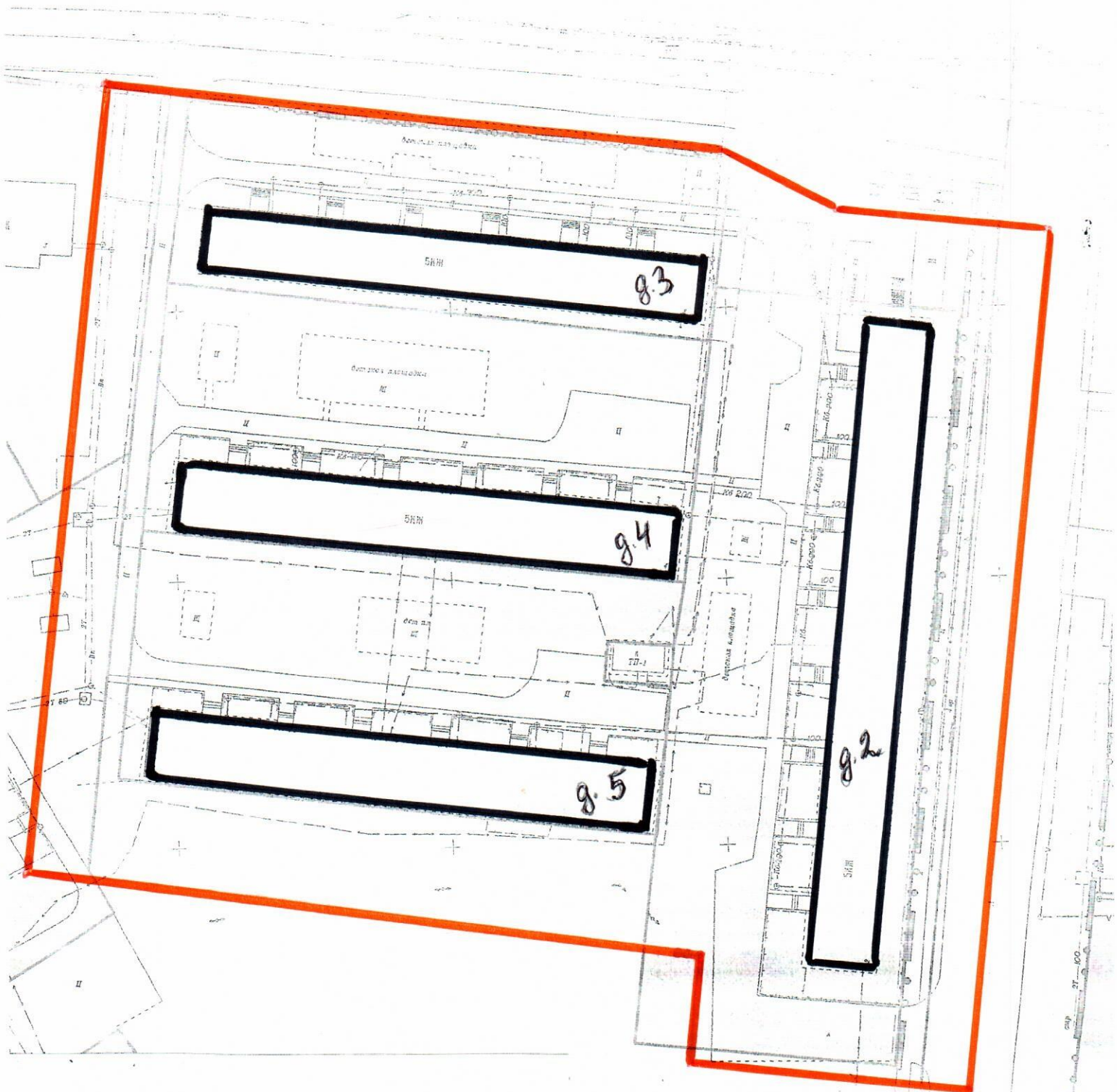
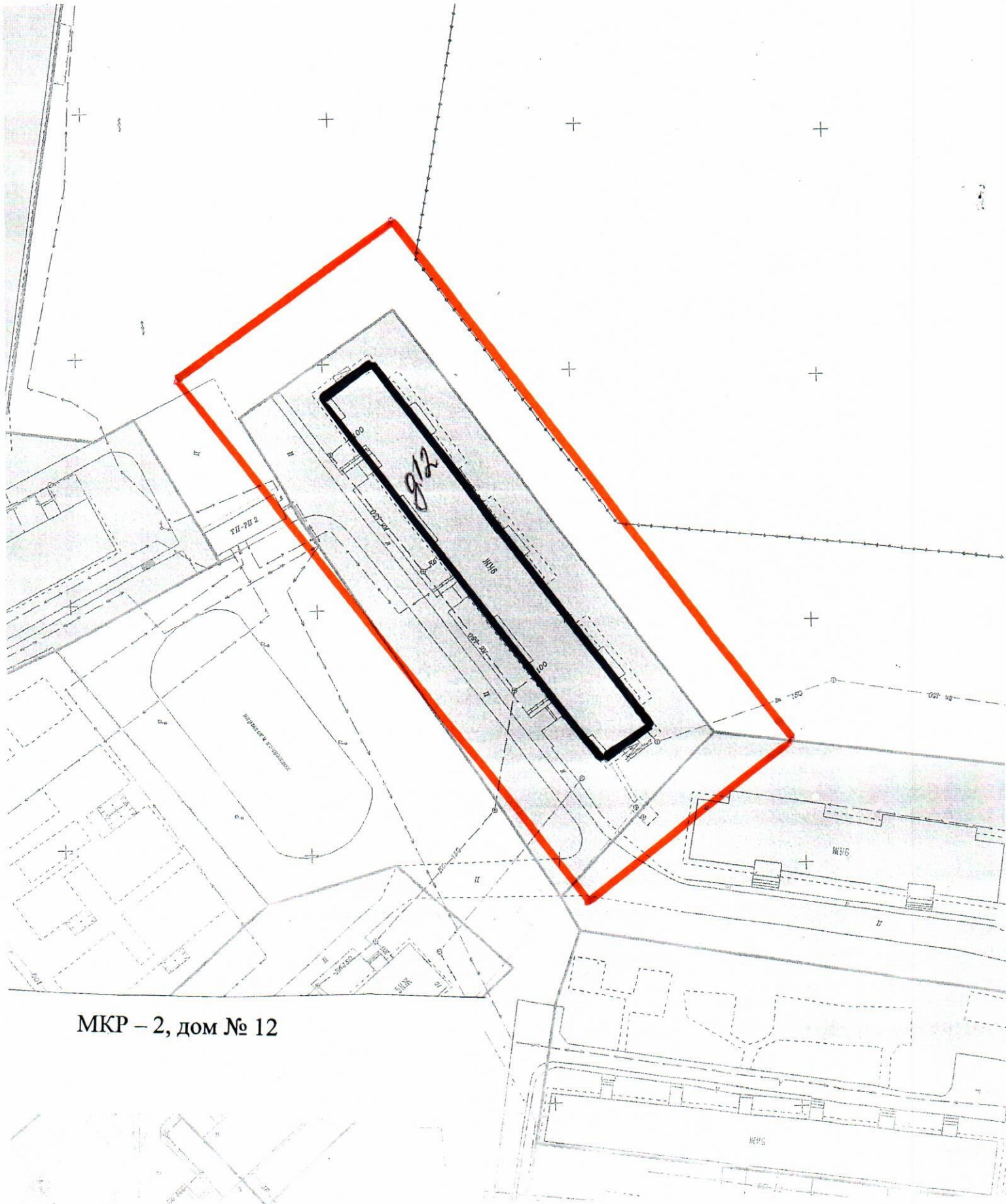


Схема границ прилегающих территорий к многоквартирным домам



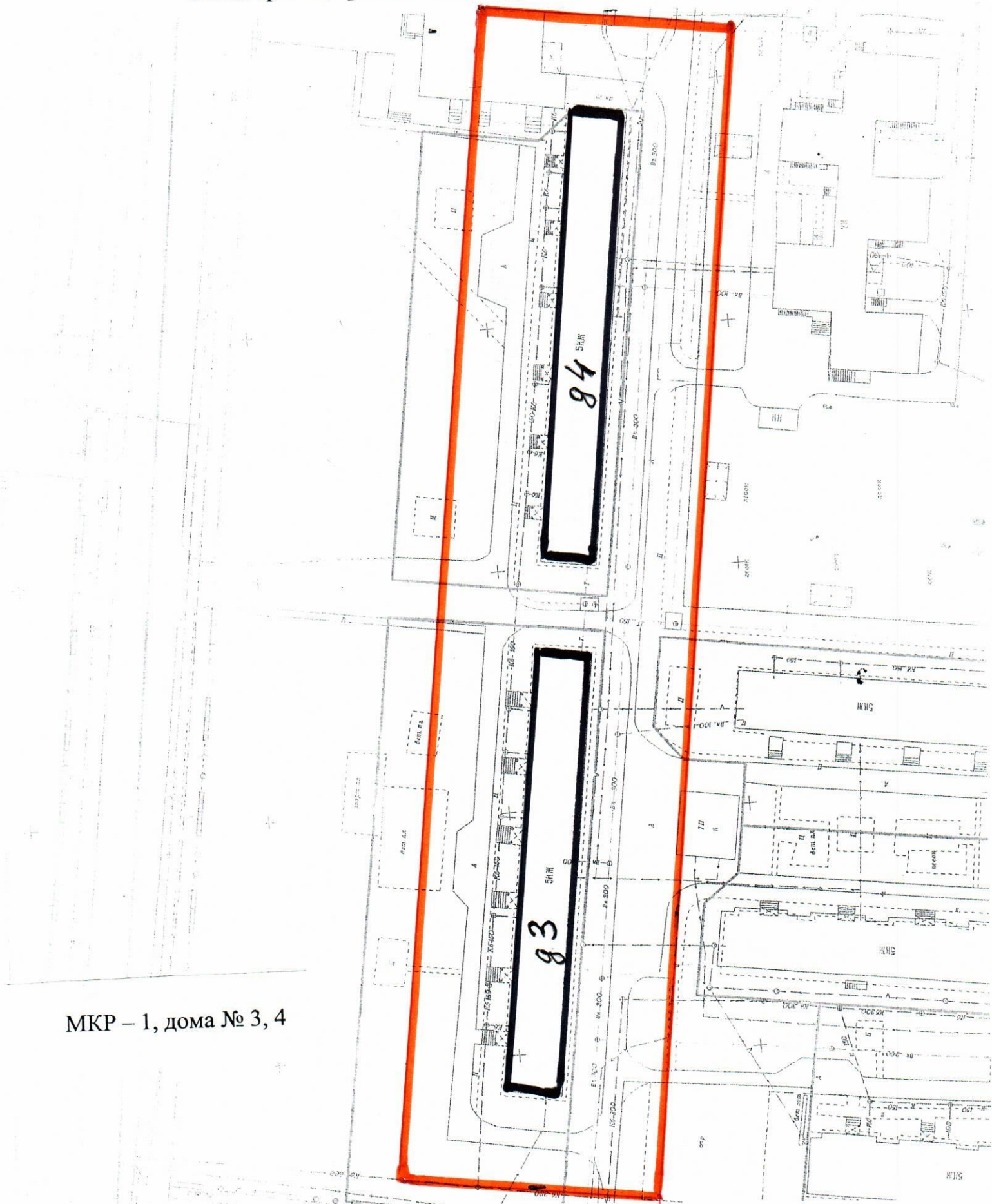
МКР – 2, дома № 2, 3, 4, 5

Схема границ прилегающих территорий к многоквартирным домам



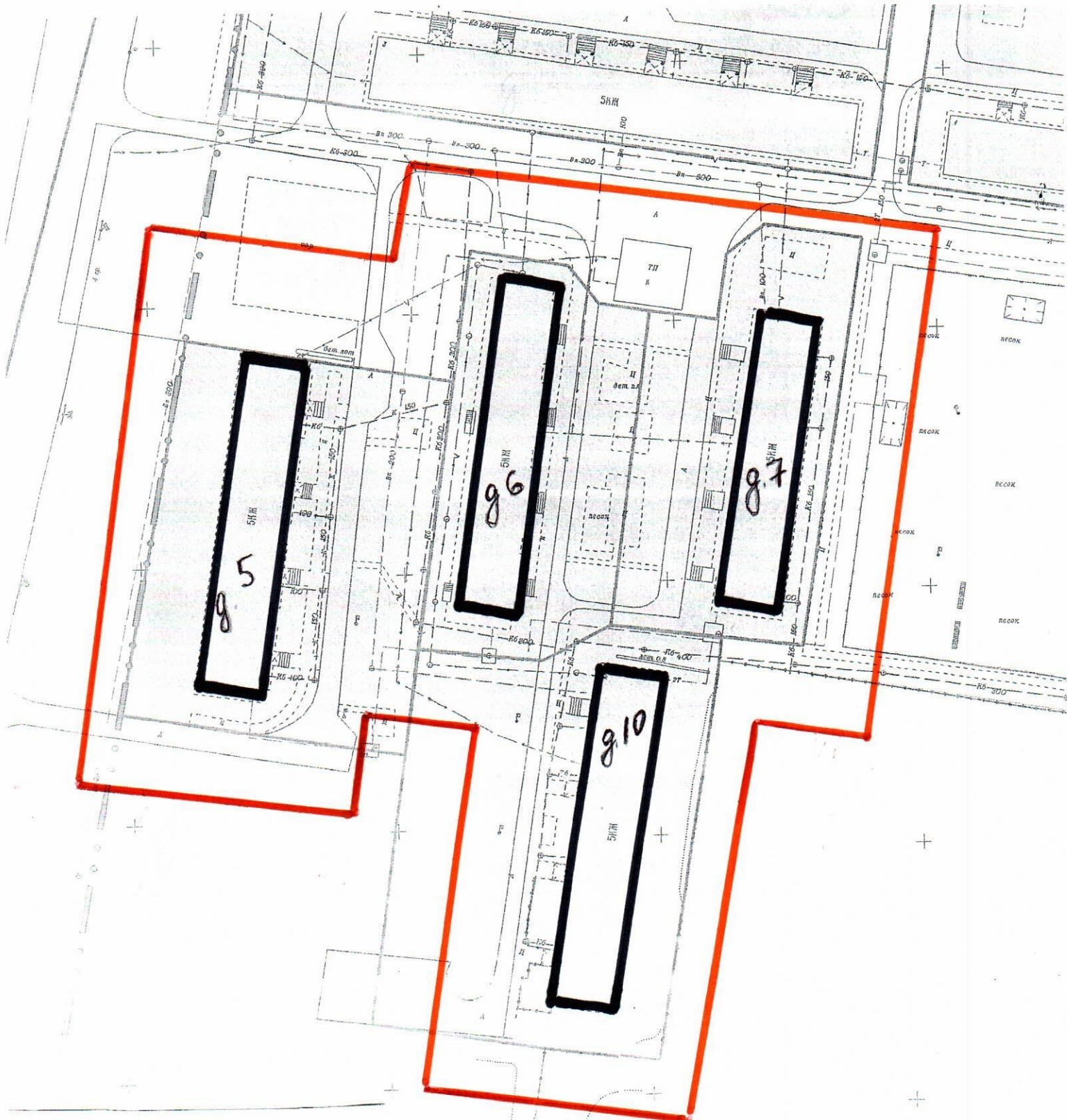
МКР – 2, дом № 12

Схема границ прилегающих территорий к многоквартирным домам



МКР – 1, дома № 3, 4

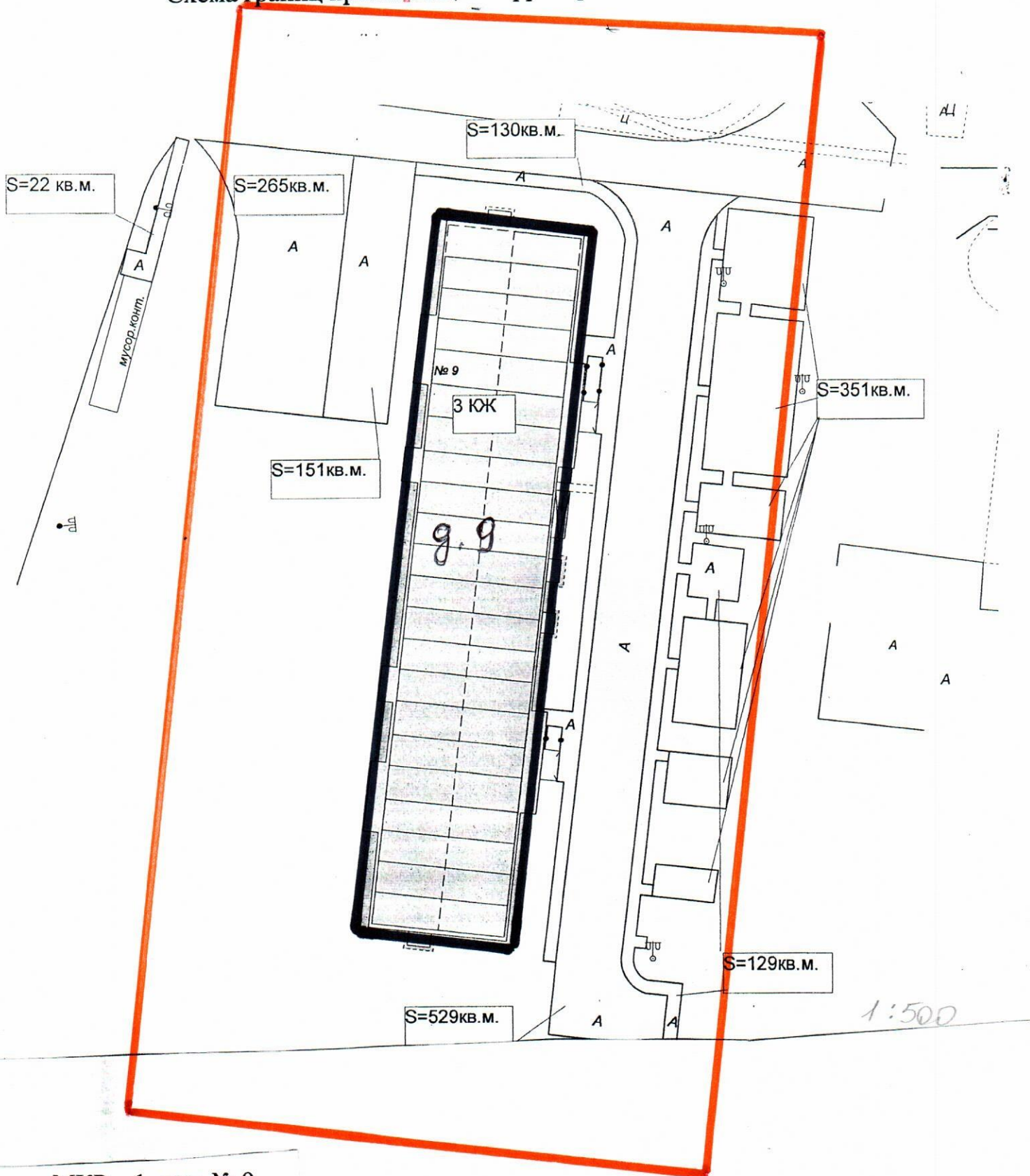
Схема границ прилегающих территорий к многоквартирным домам



МКР – 1, дома № 5, 6, 7, 10

Приложение 2
к постановлению администрации
Усть-Катавского городского округа
от 24.11 2021г. № 1621

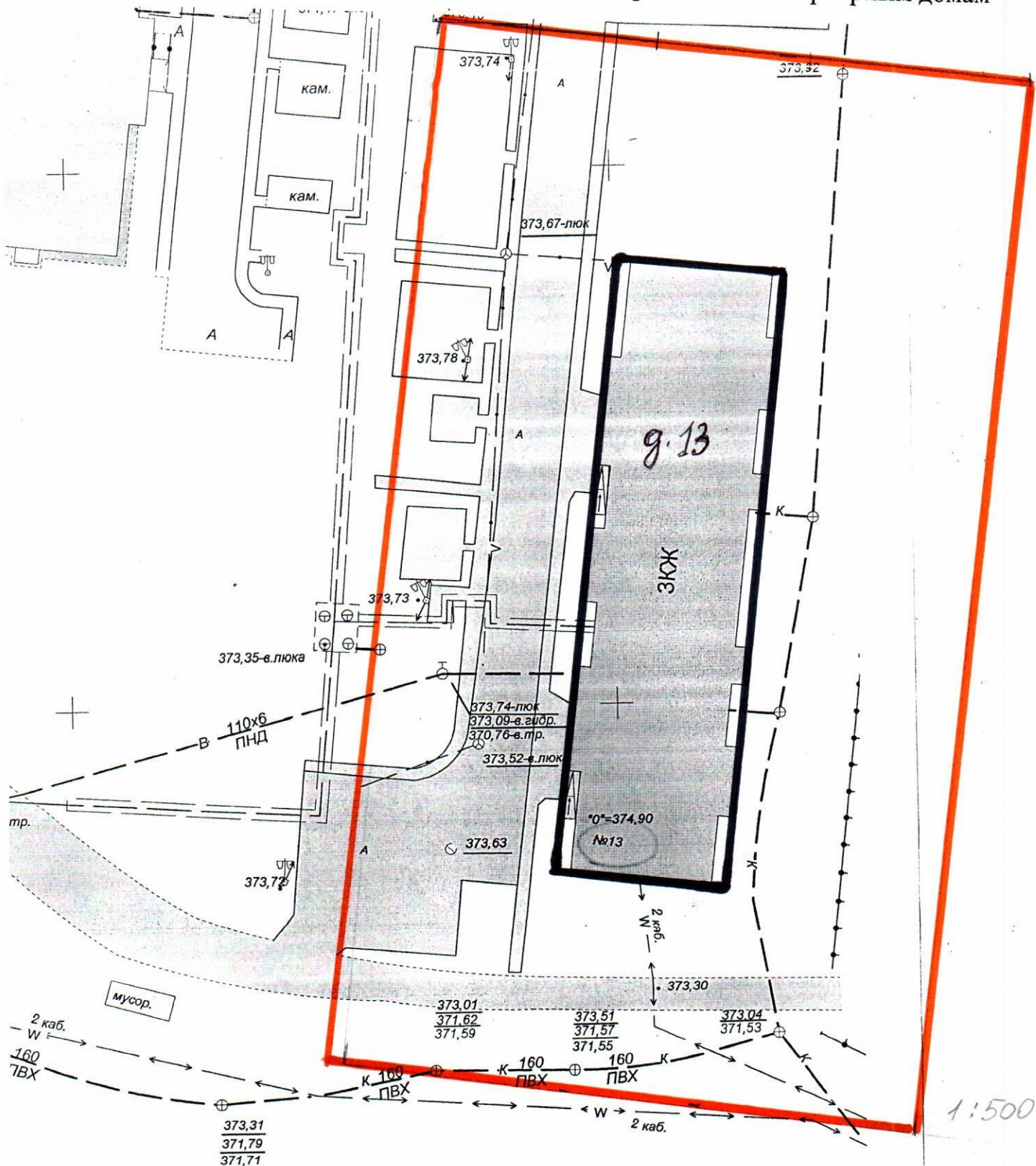
Схема границ прилегающих территорий к многоквартирным домам



МКР – 1, дом № 9

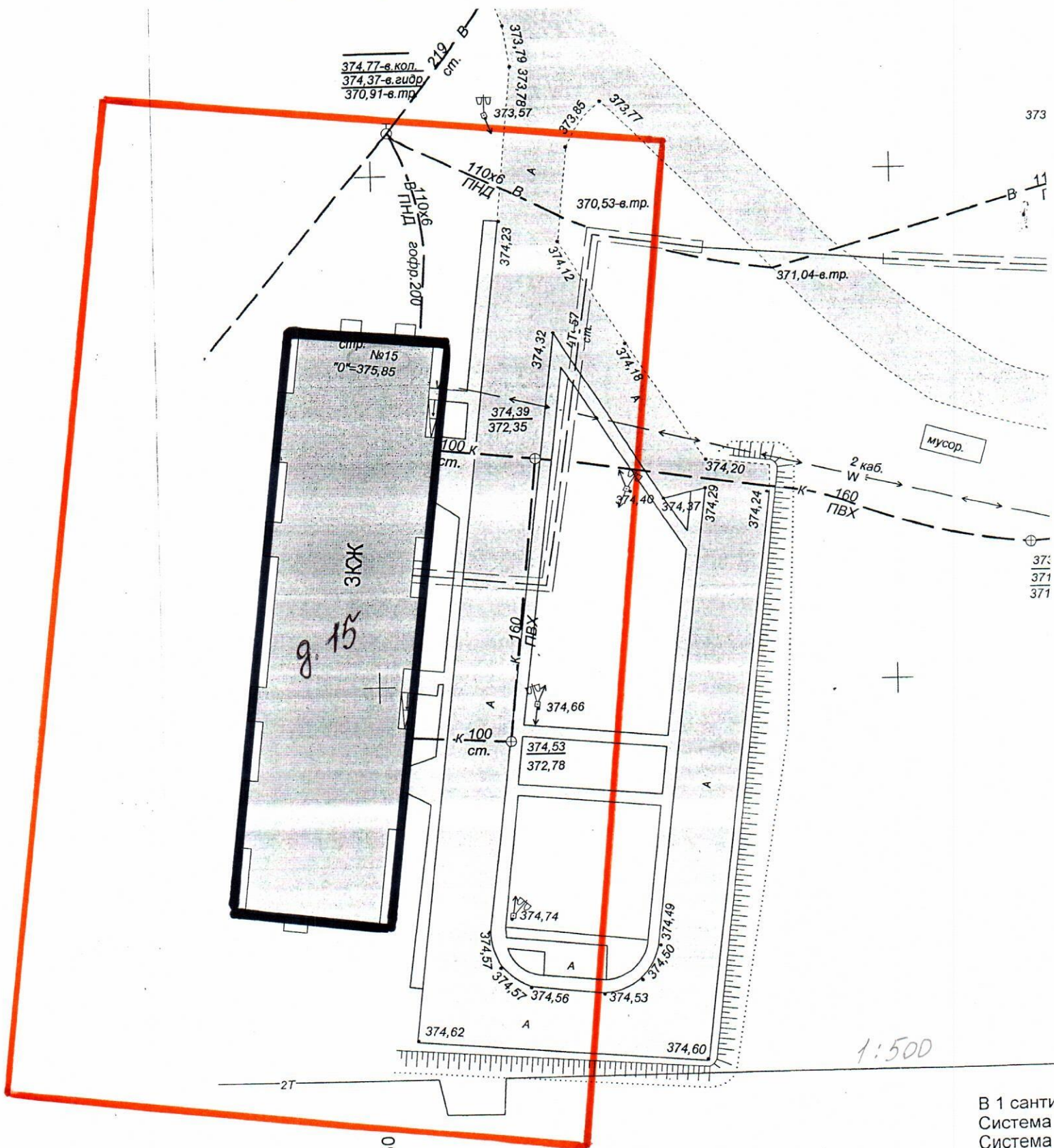
Приложение 2
к постановлению администрации
Усть-Катавского городского округа
от 24.11 2021г. № 16дл

Схема границ прилегающих территорий к многоквартирным домам



МКР - 1, дом № 13

Схема границ прилегающих территорий к многоквартирным домам



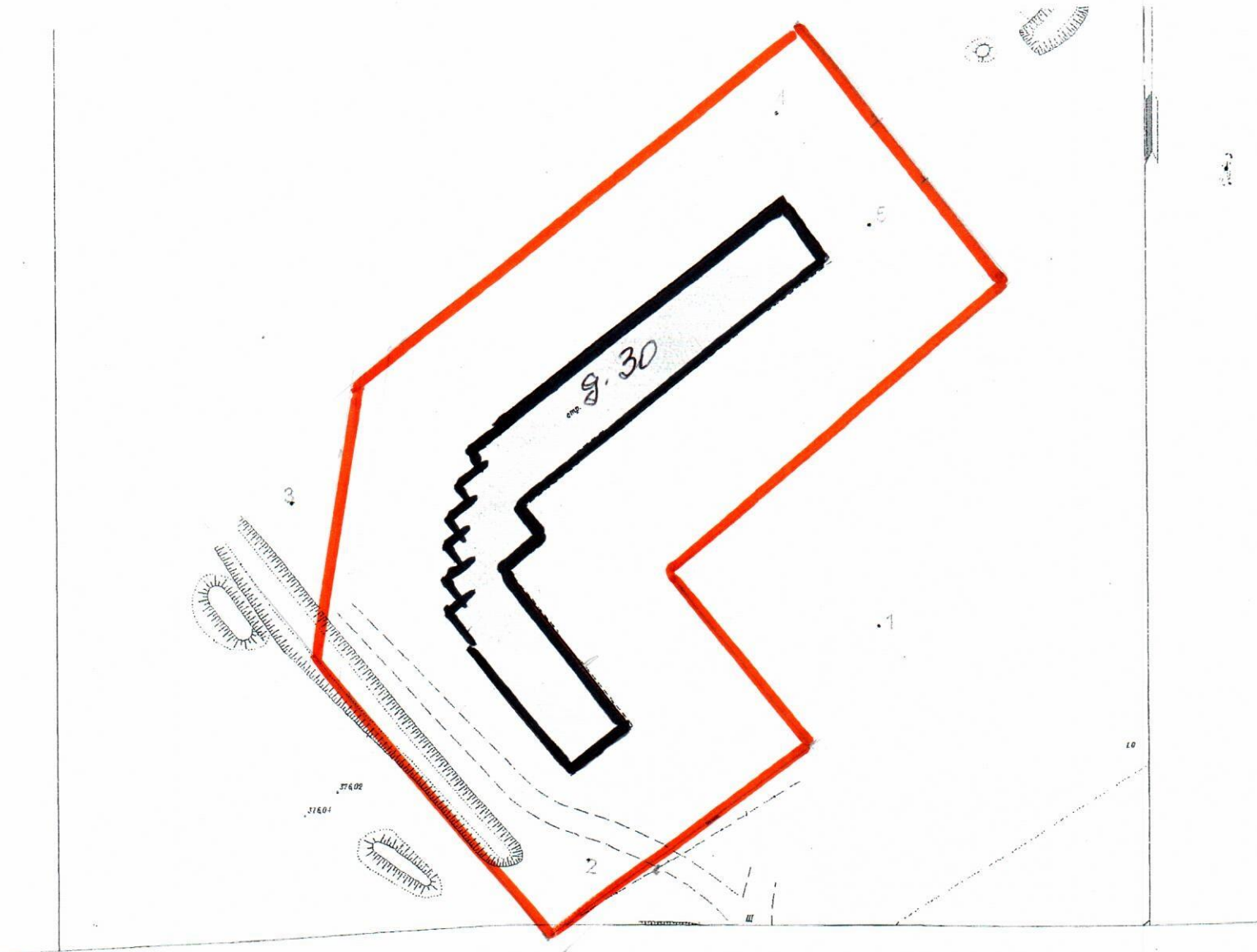
МКР – 1, дом № 15

В 1 санти
 Система
 Система

Выполне

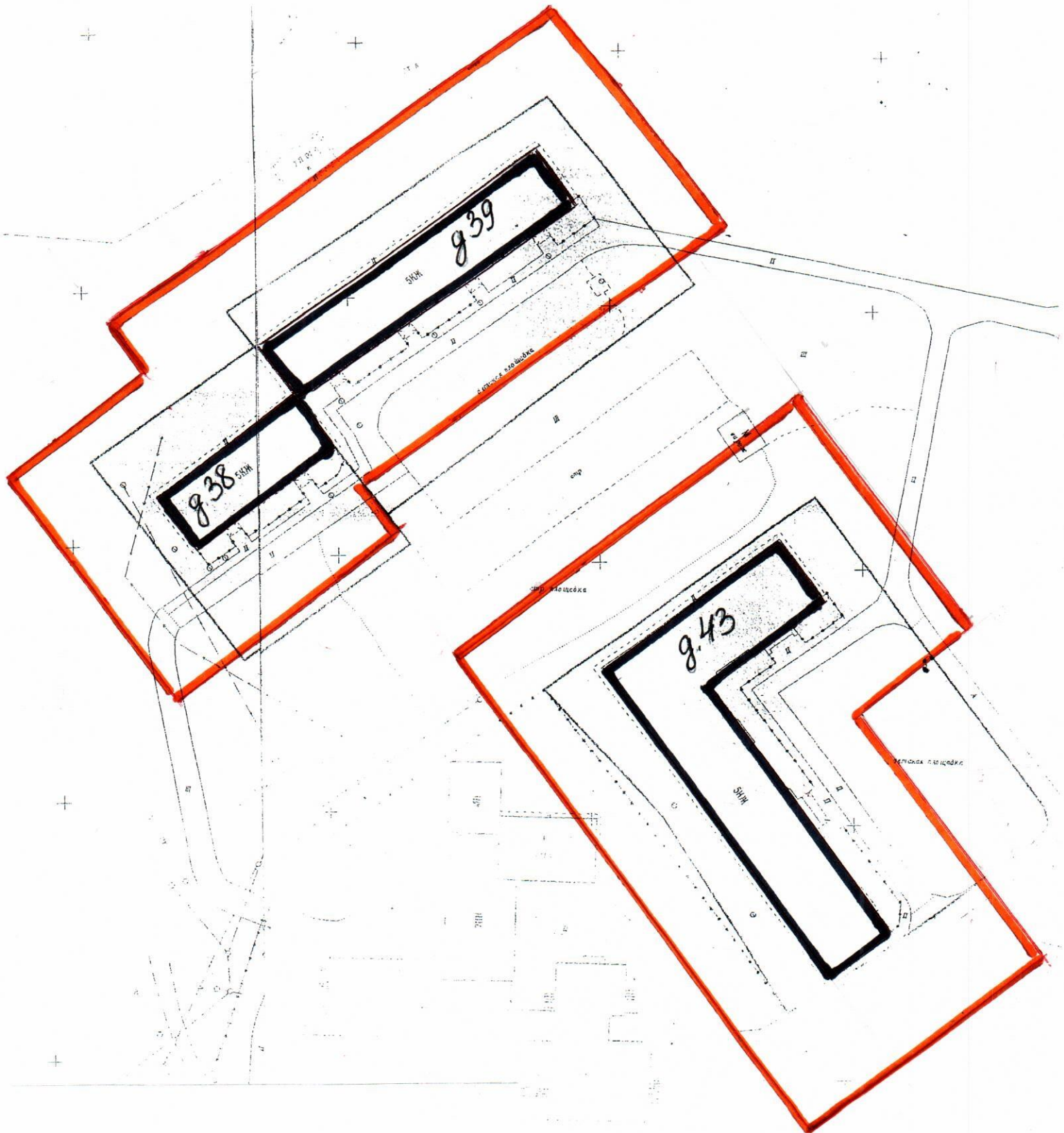
Приложение 2
к постановлению администрации
Усть-Катавского городского округа
от 24.11 2021г. № 16дл

Схема границ прилегающих территорий к многоквартирным домам



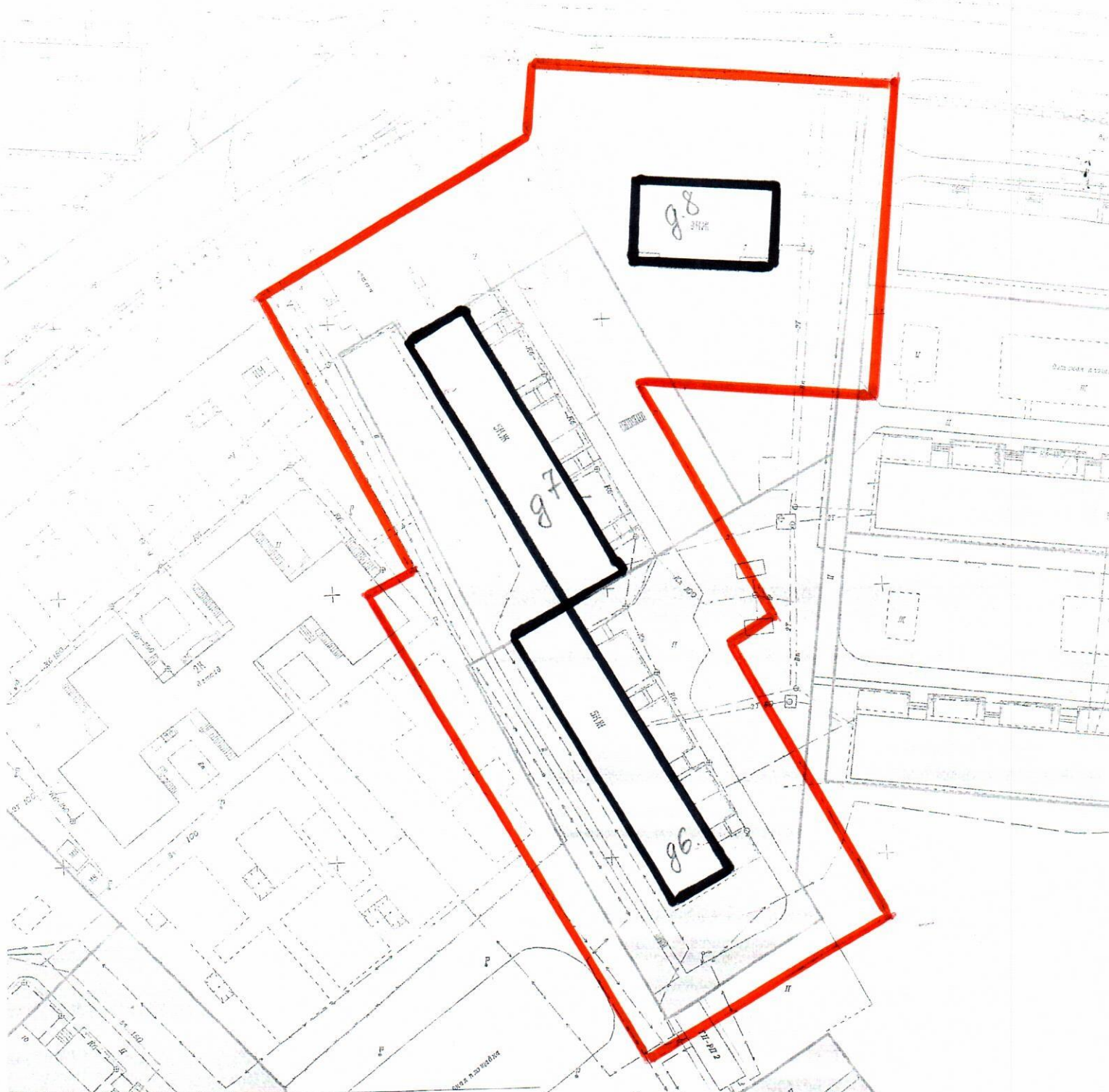
МКР – 1, дом № 30

Схема границ прилегающих территорий к многоквартирным домам



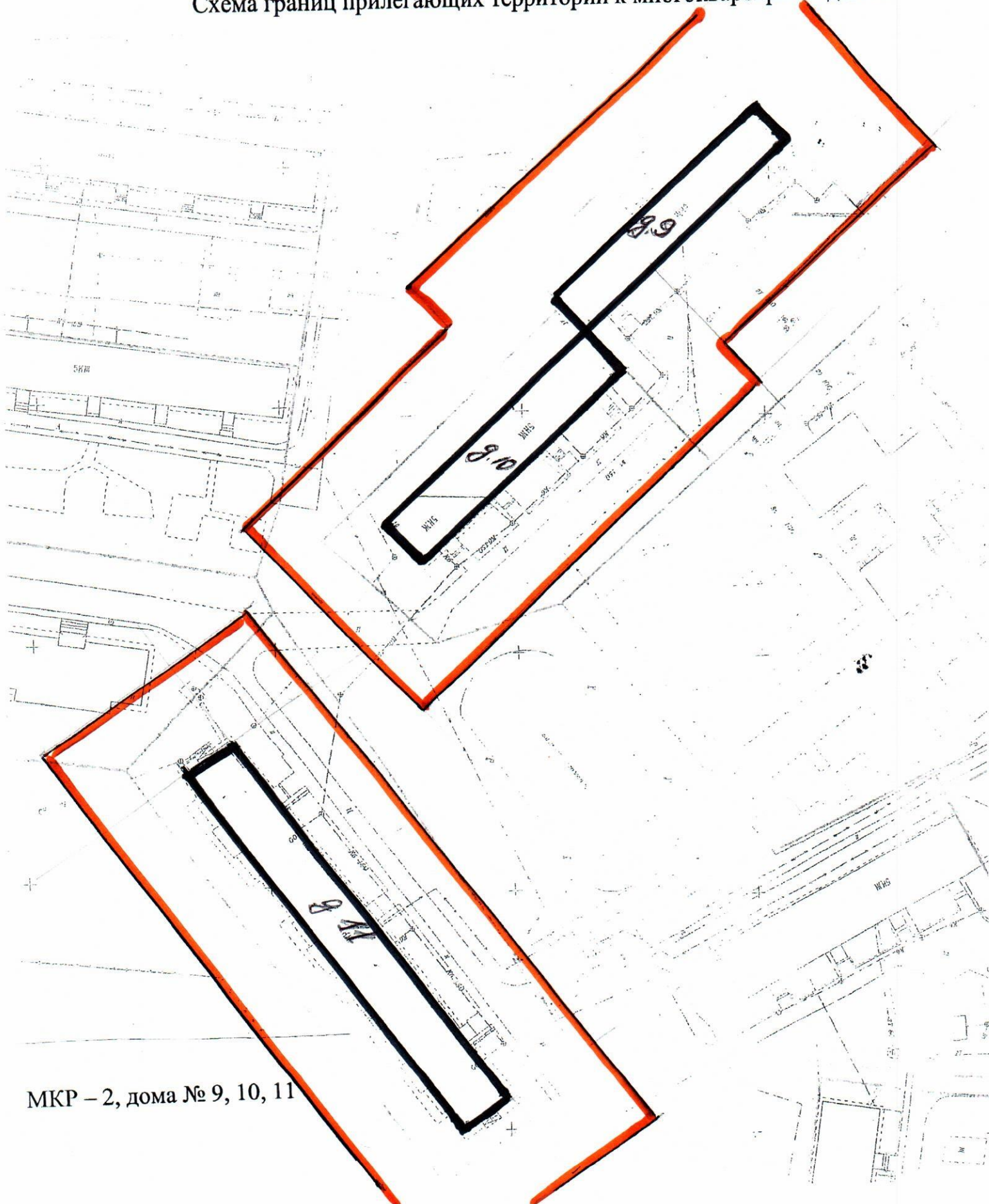
Приложение 2
к постановлению администрации
Усть-Катавского городского округа
от 24.11 2021г. № 1621

Схема границ прилегающих территорий к многоквартирным домам



МКР – 2, дома № 6, 7, 8

Схема границ прилегающих территорий к многоквартирным домам



МКР – 2, дома № 9, 10, 11

Схема границ прилегающих территорий к многоквартирным домам

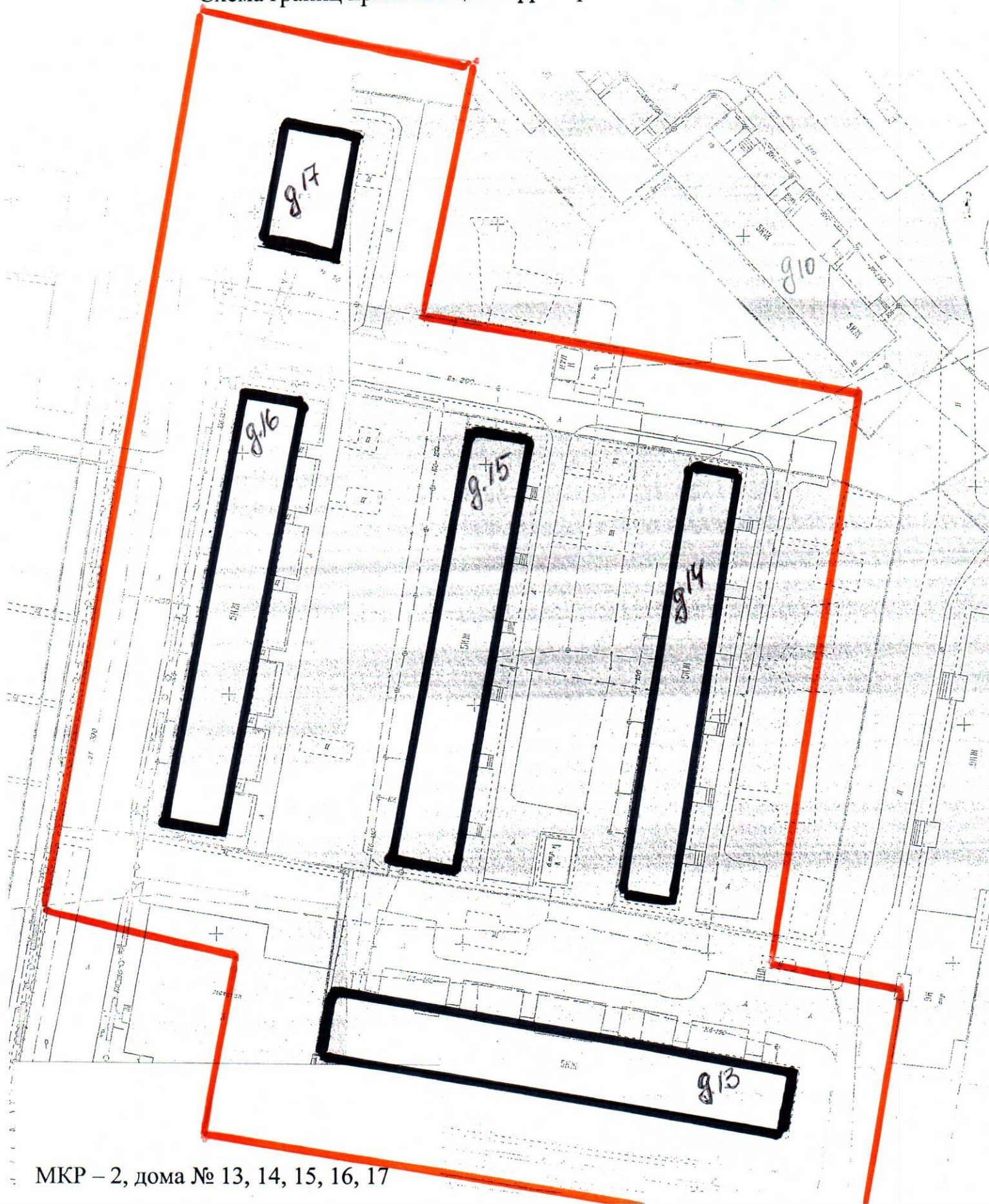
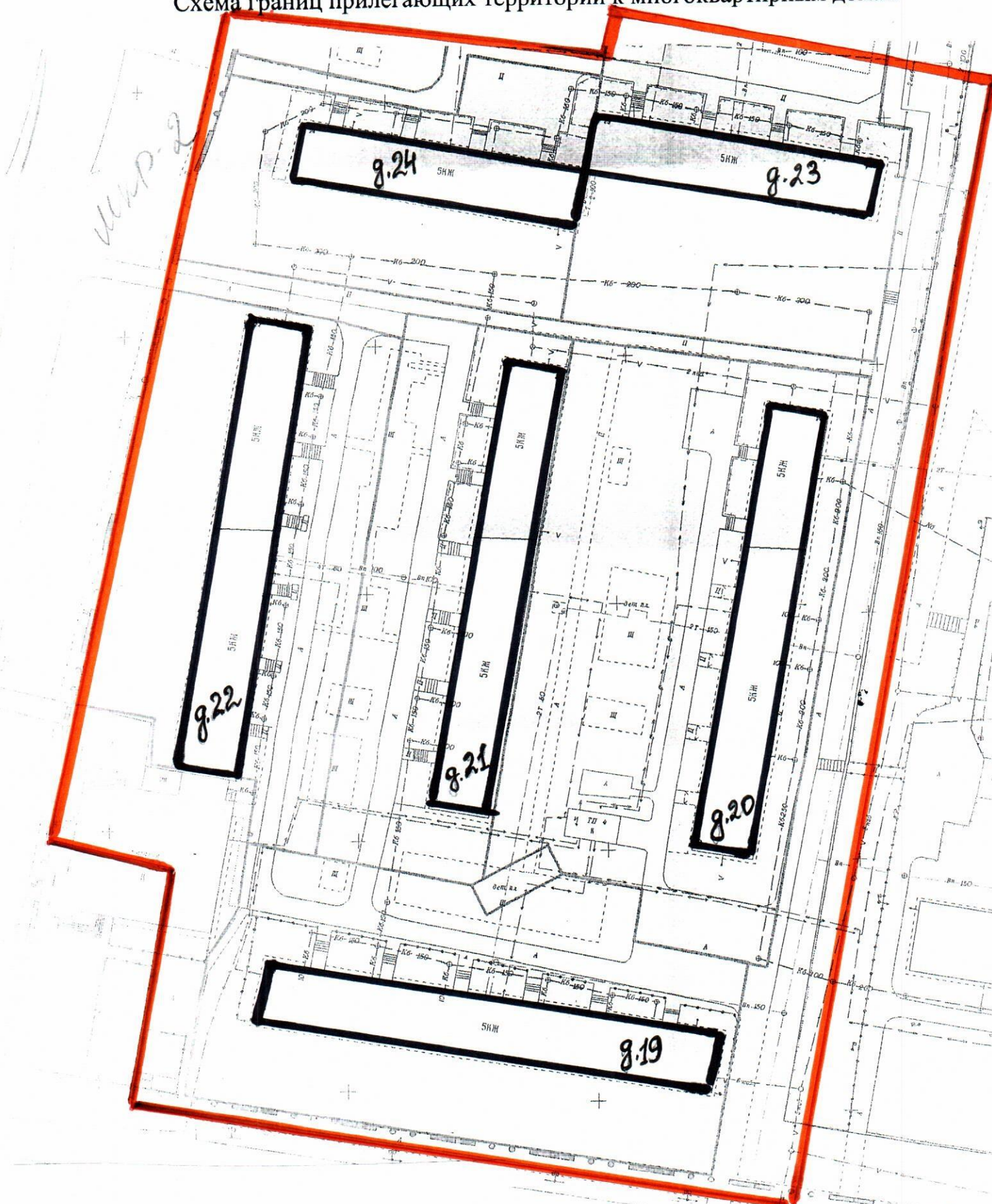
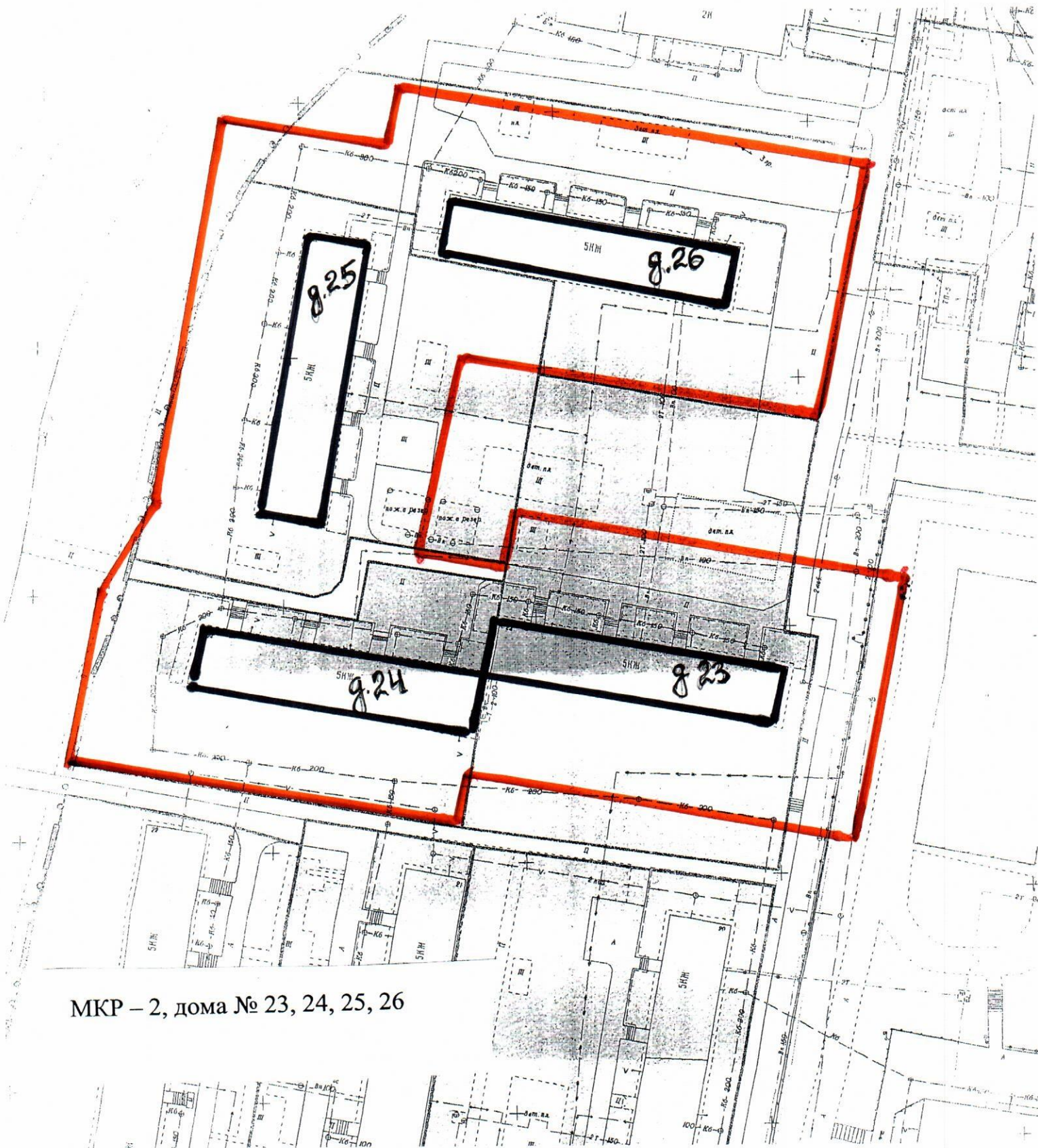


Схема границ прилегающих территорий к многоквартирным домам



Приложение 2
к постановлению администрации
Усть-Катавского городского округа
от 24.11 2021г. № 1629

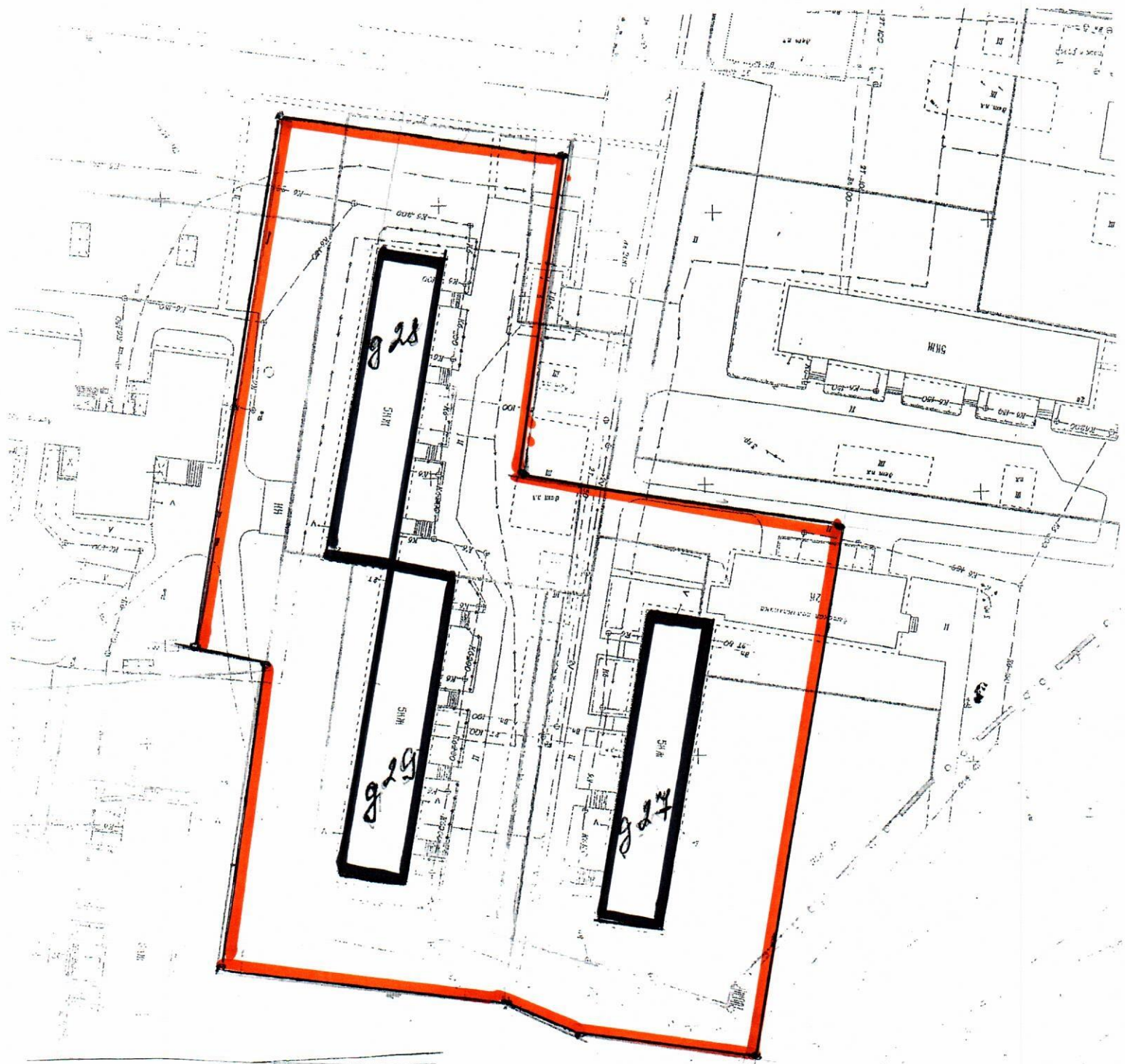
Схема границ прилегающих территорий к многоквартирным домам



МКР – 2, дома № 23, 24, 25, 26

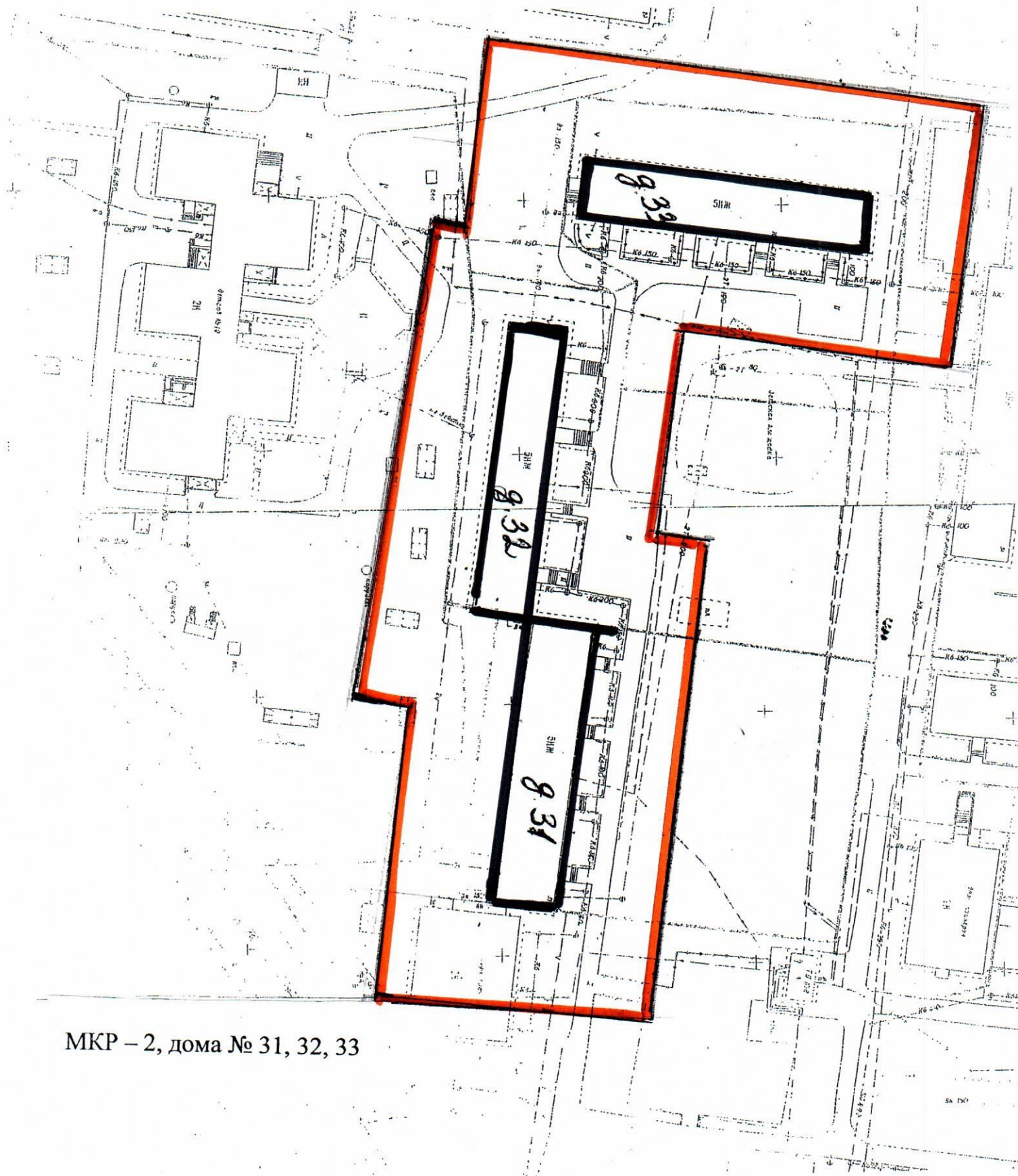
Приложение 2
к постановлению администрации
Усть-Катавского городского округа
от 24.11 2021г. № 1621

Схема границ прилегающих территорий к многоквартирным домам



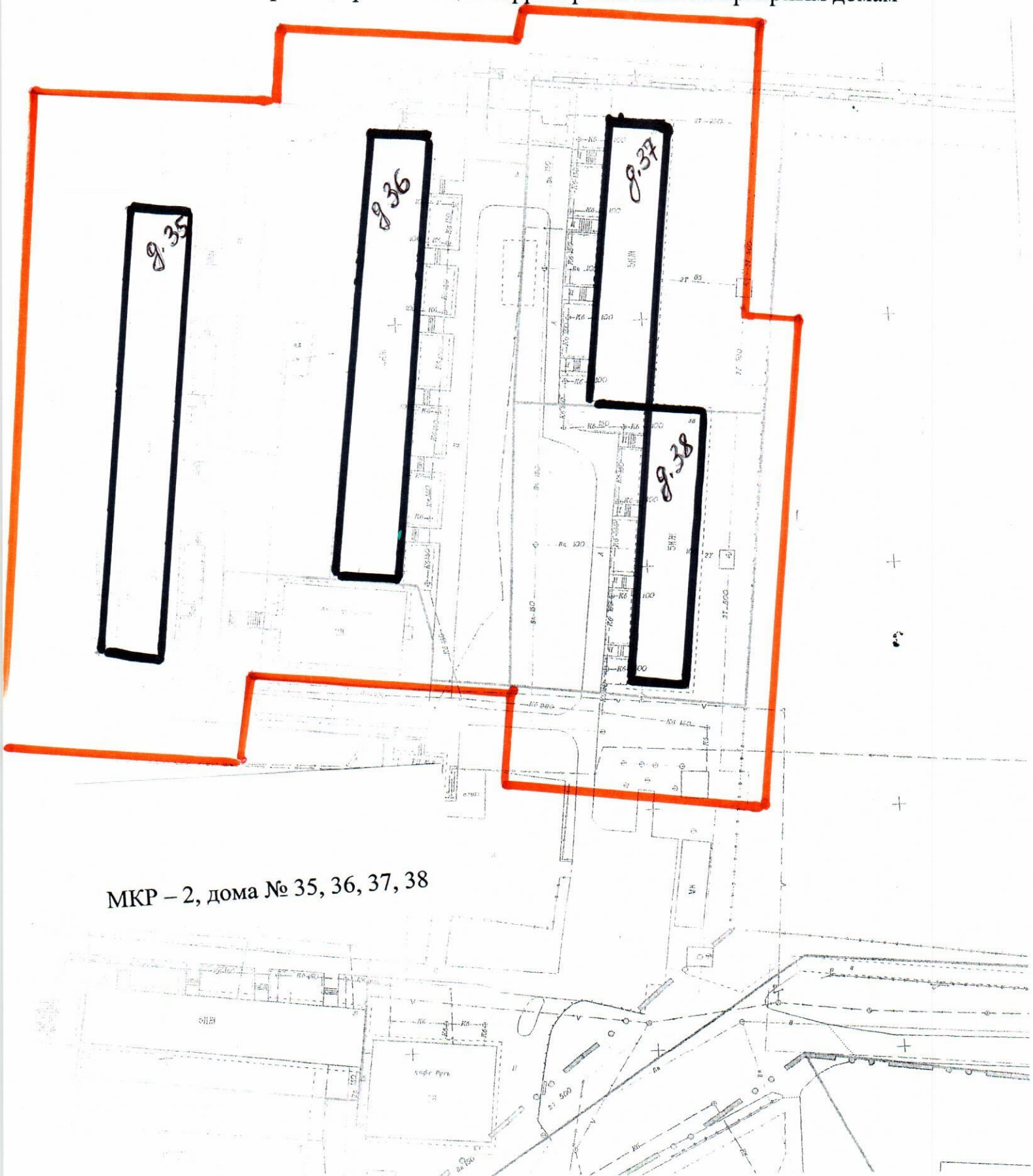
МКР – 2, дома № 27, 28, 29

Схема границ прилегающих территорий к многоквартирным домам



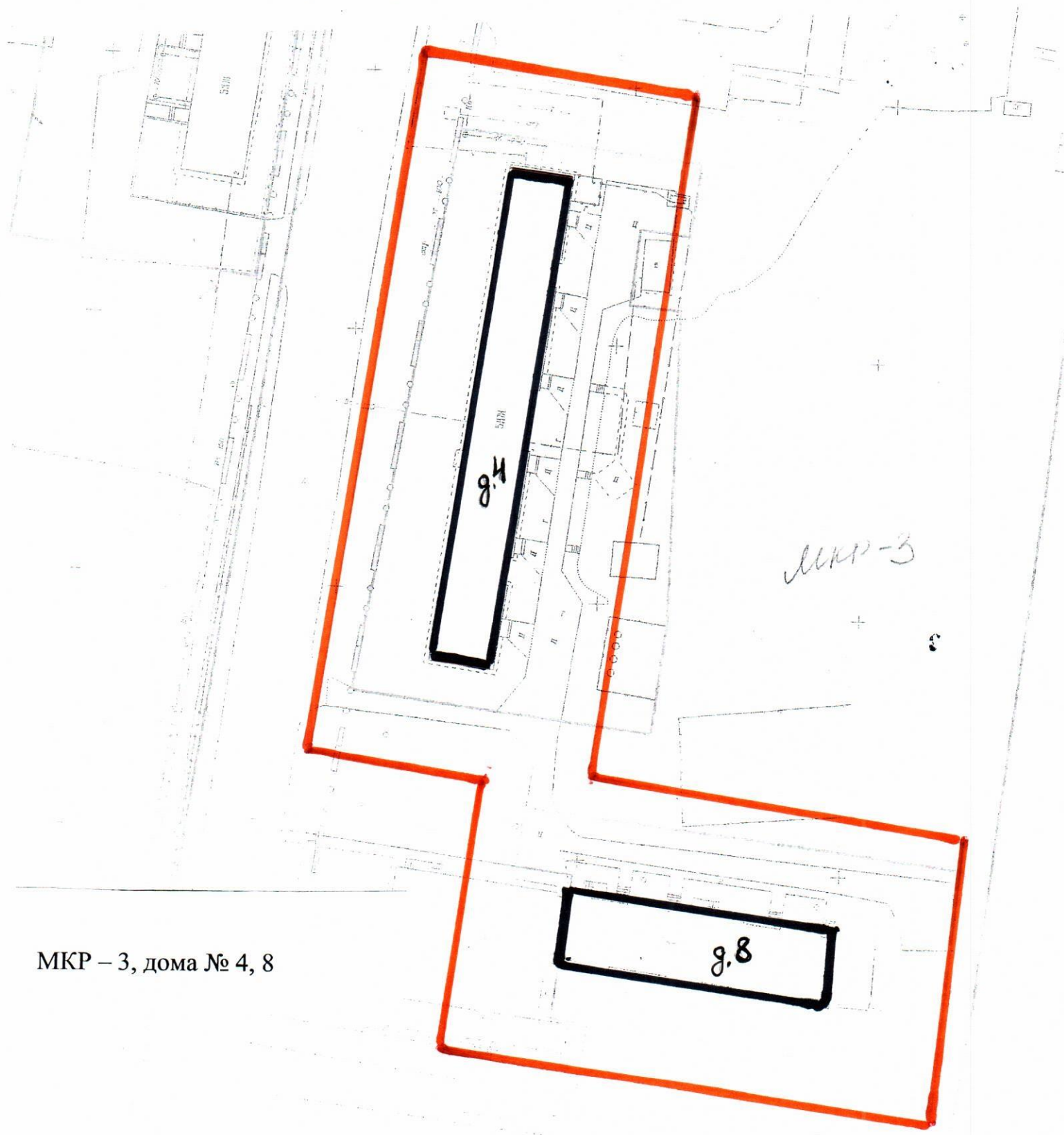
МКР – 2, дома № 31, 32, 33

Схема границ прилегающих территорий к многоквартирным домам



Приложение 2
к постановлению администрации
Усть-Катавского городского округа
от 24.11 2021г. № 1629

Схема границ прилегающих территорий к многоквартирным домам



МКР – 3, дома № 4, 8

Схема границ прилегающих территорий к многоквартирным домам

